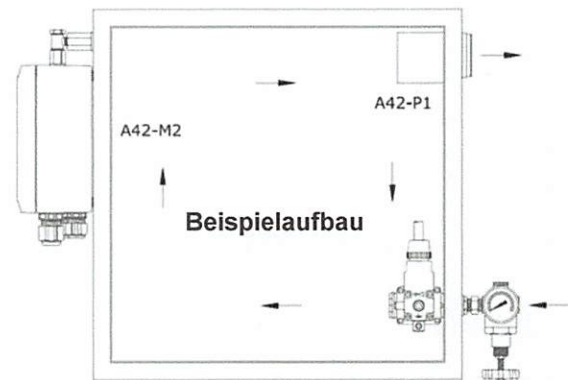


Die Zündschutzart Überdruckkapselung ermöglicht es auch **komplexe industrielle Steuerungen direkt im explosionsgefährdeten Bereich zu installieren**. Für Anwendungen in den **Zonen 2** beinhaltet das Exp Systemkit **alle benötigten Bauteile, wie Steuergerät, Druckwächter und Spülventileinheit**, um einen **Ex pz Steuerschrank** im Sinne der ATEX Richtlinie zu überwachen. Für Leistungen >5A stehen zusätzliche Ex n Schaltschütze zur Verfügung. Gerne unterstützen wir Sie bei der Beurteilung und Erstellung der Dokumentation des kompletten Steuerschranks, sowie bei der Auswahl / Lieferung eines geeigneten Ex p Gehäuses.



**Ex pz
Steuergerät
Typ A42-M2**



Ex pz/pD Steuergerät Typ A42-M2
 Zündschutzart: II 3G Ex nAC [ic] [pzc] IIC T4 Gc
 II 3D Ex t [ic] [pzc] IIIC T135°C Dc
 Tamb.: -20°C ... +60°C
 Gehäuse: Aluminium grau RAL 7038 (160x120x80 mm)
 Netzspannung: **AC 230 V oder 24VDC**
 Druckbereich: 0-25 mbar
 Messanschlüsse:
 M1 + M4 Gehäuseinnendruck 2 x R1/8"
 M2 + M3 Atmosphärendruck 2 x R1/8"
 Kontakte für externe Anschlüsse:
 K1: Freigabekontakt 230VAC oder 24VDC / 1Schließer max. 253V / 5A
 K2: Programmierbar (9 versch. Möglichkeiten z.B. Einschaltverzögerung)
 1 Wechsler max. 253 VAC / 5A
 K3: Digitalventil 230VAC oder 24VDC 1 Schließer
 3 Ex i Kontakte für Bypass-, Kühlung-, Druckerfunktion
 Kabeleinführungen: 2 x M20; 2 x M16
230VAC: Art.-Nr.: 400062 / 24VDC: Art.-Nr.: 400013
 Zubehör: Ex i Bedienteil zum Programmieren. **Art.-Nr.: 400020**

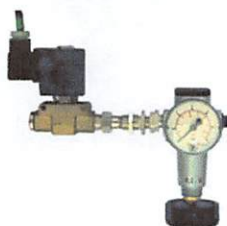
6

**Ex pz
Druckwächter
A42-P1**



Ex pz Druckwächter Typ A42-P1
 Abmessungen: 70x60x55 mm
 Spülgasdurchfluss: max. 16000l/Std.
 Öffnungsdruck: > 4mbar
 Schutzart: IP64 nach EN60079-0
 Einsatztemperatur: -20°C bis +60°C
 für den Einbau in Gehäuse mit einer Wandstärke bis zu 5 mm geeignet
 Montagebohrung D = 34,0 mm
Art.-Nr.: 400011

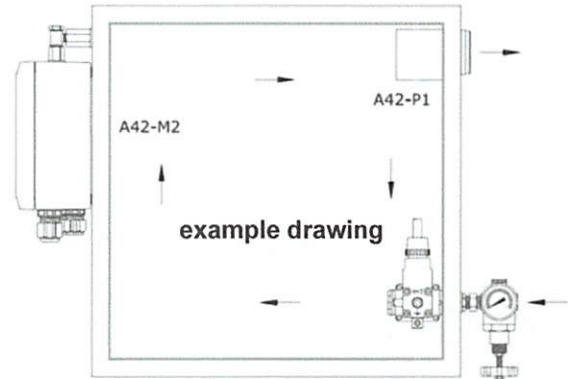
**Ex pz
Spülventileinheit**



Ex p Spülventileinheit Anschluss G1/4"
 bestehend aus:
 Druckminderer 1/4" (In max. 25bar / Out 1 - 6 bar)
 Magnetventil mit einstellbarem Bypass
 Ex II 2 G/D Magnetkopf **230V oder 24VDC**
 Düse (individuell aufgebohrt)
 Anschlusszubehör
24VDC: Art.-Nr.: 205408 / 230VAC: Art.-Nr.: 205409

Hinweise zur sicheren Installation des Ex pz Systemkits finden Sie unter www.exepd.de im Kapitel Zubehör „Ex p Systeme“

Pressurized systems are used in many applications for the use as control-, regulatory-, drive- and monitoring systems in hazardous area. For applications in zone 2 Exepd offers a controller set which includes all necessary components to monitor an Ex p cabinet in accordance to the directive 2014/34/EU. To switch on more than 5A power, we supply also power relays for hazardous area.



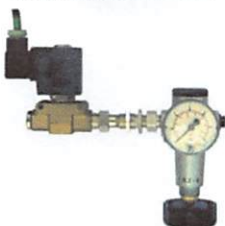
Ex pz Controller Type A42-M2



Ex pz Pressure Control Device Type A42-P1



Ex pz Valve with Pressure regulator and manometer



Ex pz/pD Controller Type A42-M2 for monitoring Ex p enclosures in zone 2 or 22

- Enclosure: Aluminium RAL 7038 gray (160x120x80 mm)
- Ex-protection: II 3G Ex nA [ic] [pzc] IIC T4 Gc
II 3D Ex t [ic] [pzc] IIIC T135°C Dc
- Tamb.: -20°C ... +60°C
- Rated Voltage: **230 VAC or 24 VDC**
- Pressure range: 0 ... 25 mbar
- Measuring Connectors: M1 + M4 Inner pressure of Ex pz enclosure 2 x R1/8"
M2 + M3 Atmosphere pressure 2 x R1/8"
- Adjustable purge time: 0 ... 99 min.
- Contacts for external connection:
 - K1: Release contact 230VAC 2NO
 - K2: Adjustable (9 different functions e.g. delay)
Signal contact max. 253VAC / 5A 1CO
 - K3: Purge valve 230V or 24VDC 1NO
3 Ex i contacts for bypass, cooling and printer
- Cable glands: 2 x M20; 2 x M16 with plugs
- Article No.: **230VAC version: 400062 / 24VDC version 400013**
- Accessory: Ex i panel with display (Article No.: 400020)

Ex pz Pressure Control Device Type A42-P1

- Dimension: 70x60x55 mm
- Purge Gas flow: max. 16000 ltr./hour
- Opening Pressure: > 4mbar
- Protection: IP 64 acc. to EN60079-0
- Tamb.: -20°C ... +60°C

for the use with enclosures with wall thickness up to 5 mm
hole size in enclosure 34.0 mm

Article No.: **400011**

Ex p flush valve unit with G1/4" connection

- Consists of:
 - Pressure regulator 1/4" (max. 25 bar input / 1 ... 6 bar output)
 - Solenoid valve with adjustable bypass
 - Ex II 2G/D solenoid 230VAC or 24VDC available
 - Nozzle (need to be prepared in accordance with the cabinet)
 - Connection accessories
- Article No.: **230VAC version: 205409 / 24VDC version: 205408**

Please refer to further information for the safe use and installation of the controller set to www.exepd.de chapter accessories „Ex p systems“